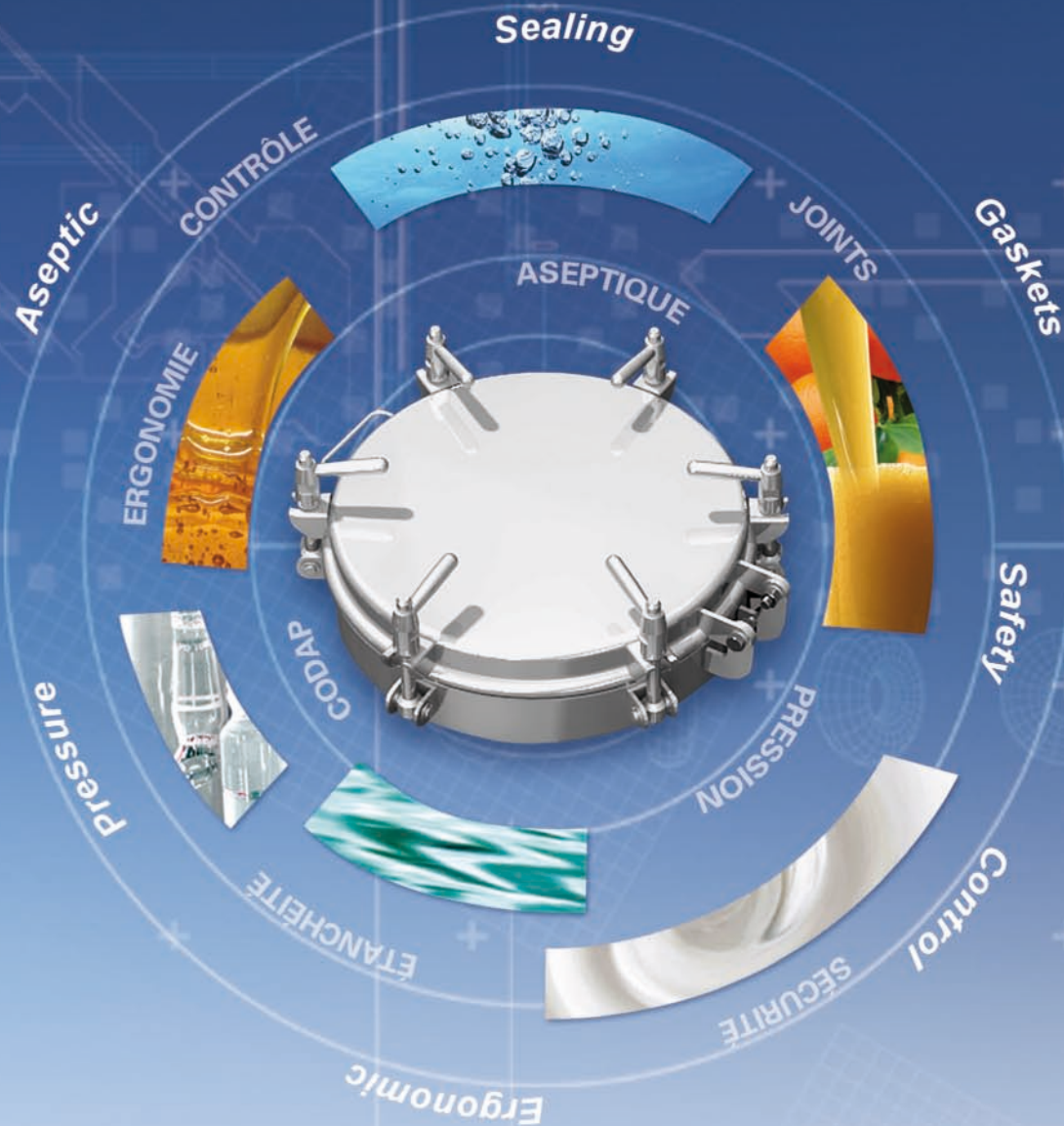


CONCEPTEUR - FABRICANT  
**PORTES & TRAPPES**

**Manlids & Covers**

Designer - Manufacturer



Depuis 1936

[www.boyer.fr](http://www.boyer.fr)

# Jointes Boyer®

## • Boyer Gaskets



Jointes Boyer sur mesure pour portes et trappes, ovales, rectangulaires ou rondes.  
Certificats matière des joints, d'alimentarité - FDA & USP VI.  
Customized Boyer gaskets (oval, round or rectangular) on request.  
Material, FDA & USP VI certifications.

# Pièces détachées / Accessoires

## • Spare parts / Accessories



# Systèmes de sécurité

## • Safety systems



### SYDEC®

Brevet BOYER / BOYER patent

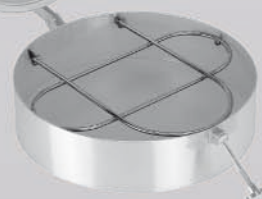
- Ouverture & fermeture en 2 temps
- Obligation du respect des procédures
- 100 % mécanique
- 2 stage opening & closing
- Obligation to observe procedure
- 100% mechanical



### Capteur inductif Inductive sensor

### Grilles / Screens

- Articulée ou non
- Pour portes ovales, rondes ou rectangulaires
- With or without hinge
- For round, oval or rectangular doors



PROFIL JOINT Gasket profile	Type de joint Type of gasket	Température maxi en C° Maximum temperature in °C
● Joint torique (TP) O-ring gasket (TP)	<b>JOINTS ALIMENTAIRES</b> * Food quality gaskets	
●● Joint demi-rond (DP) Half-round gasket (DP)	BUTYL	-20° / +110°
●●● Joint cavalier (CP) Lip-seated gasket (CP)	EPDM	-40° / +130°
●●●● Joint 8P 8P gasket	FEP-SILICONE	-50° / +200°
●●●●● Joint rectangulaire (RP) Rectangular gasket (RP)	FEP-F.P.M. (VITON®*1)	-10° / +200°
●●●●●● Joint aseptique (AS) Aseptic gasket (AS)	F.P.M. (VITON®*1)	-10° / +200°
	NATUREL	-40° / +70°
	NÉOPRÈNE***	-20° / +90°
	NITRILE (NBR)	-20° / +110°
	SILICONE	-50° / +200°
	SILICONE Haute Température High temperature	-50° / +200°
	SILICONE Vapeur d'eau Water steam	-50° / +200°
	SILICONE-USP VI/Pharma	-50° / +200°
	<b>JOINTS NON ALIMENTAIRES</b> * Non food grades	
	AFLAS®*	-10° / +250° (max. +300°)
	F.S.I.	-50° / +200°

\* Marque déposée de Dupont de nemours - \*\* Marque déposée de 3M



CHIMIE  
Chemistry



PHARMACIE  
Pharmacy



COSMÉTIQUE  
Cosmetics



AGROALIMENTAIRE  
Food



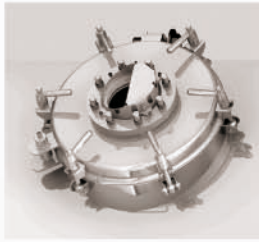
INDUSTRIE  
Industry

**NOUVEAU**  
NEW • NEW • NEW



# Portes "sur mesure" & co-développement

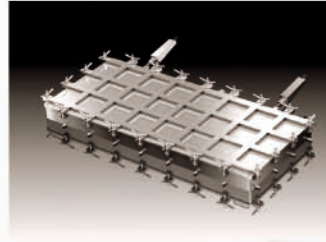
## • Customized manlids & co-development



• Porte rétroéclairée avec hublot anti déflagrant et capteur inductif - Process de solutés injectables pharmaceutiques  
 • Anti-explosive manlid with sight glass and inductive sensor - Field of application: injectable solution process (pharmaceutical industry)



• Porte avec RA intérieur et extérieur pour dessus de trémie - Industrie pharmaceutique  
 • Manlid: interior and exterior RA finish for the upper part of hopper (pharmaceutical industry)



• Porte rectangulaire 2050 x 905 en acier avec cadre à sceller hauteur 120 pour piscine publique  
 • Rectangular manlid: 2050 x 905 to be sealed, made of steel, height of the frame: 120, for public swimming pools



• Porte pour l'alimentation d'un pétrin - Boulangerie industrielle  
 • Feeding manlid for kneading - Industrial bakery

# Portes autoclaves (ouverture intérieure)

## • Autoclave manlids (door opens to the inside)



JOINTS *Boyer*®

Joint demi-rond



REF.	DN	PS'	E	H	AISI
P11-102	307 X 442	2	8	60	304 / 316 L

• Half round gasket

▶ Hauteur du cadre sur demande  
 Height of frame on request



JOINTS *Boyer*®

Joint demi-rond



REF.	DN	PS'	E	H	AISI
P11-129	407 X 452	5	12	60	304 / 316 L
P11-119	407 X 452	4	10	60	304 / 316 L
P11-125	411 X 455	2,5	8	60	304 / 316 L

• Half round gasket

▶ Hauteur du cadre sur demande  
 Height of frame on request



JOINTS *Boyer*®

Joint cavalier serti sur portillon



REF.	DN	PS'	E	H	AISI
P11-340-440 ED	340 X 440	3,5	4	80	304 / 316 L

• Staple gasket crimped on the cover

▶ Hauteur du cadre sur demande  
 Height of frame on request



JOINTS *Boyer*®

Joint rectangulaire



REF.	DN	PS'	E	H	AISI
P11-410-510	410 X 510	2,5	10	80	304 / 316 L

• Rectangular gasket

▶ Hauteur du cadre sur demande  
 Height of frame on request



JOINTS *Boyer*®

Joint rectangulaire



REF.	DN	PS'	E	H	AISI
P12-510	504	1	8	80	304 / 316 L
P12-610	604	1	8	80	304 / 316 L
P12-810	800	1	8	80	304 / 316 L

• Rectangular gasket

SPECIAL

SERIE 11

SERIE 12

ON DEMAND  
**CODAP**  
 SUR DEMANDE  
 DESP/97/23/CE

ON DEMAND  
**CODAP**  
 SUR DEMANDE  
 DESP/97/23/CE

ON DEMAND  
**CODAP**  
 SUR DEMANDE  
 DESP/97/23/CE



# Portes autoclaves

## • Autoclave manlids



REF.	DN	PS <sup>1</sup>	E	H	AISI
P13-409	410 X 534	1	8	60	304 / 316 L
P13-105	314 X 424	2	8	60	304 / 316 L

Hauteur du cadre sur demande  
Height of frame on request

JOINTS Boyer®

Joint demi-rond • Half round gasket

# Portes extérieures à pression ou sans pression

## • Pressure & non pressure manlids (door opens to the outside)



REF.	DN	PS <sup>1</sup>	E	H	AISI
P21-116	411 X 455	-1→0,5	8	60	304 / 316 L

Hauteur du cadre sur demande  
Height of frame on request

JOINTS Boyer®

Joint demi-rond • Half round gasket



REF.	DN	PS <sup>1</sup>	E	H	AISI
P21-303	307 X 442	-1→0,3	8	60	304 / 316 L
P21-407	442 X 307	-1→0,3	8	60	304 / 316 L

Hauteur du cadre sur demande  
Height of frame on request

JOINTS Boyer®

Joint demi-rond • Half round gasket

ON DEMAND  
CODAP  
SUR DEMANDE  
DESP/97/23/CE



REF.	DN	PS <sup>1</sup>	E	H	AISI
P21-147	411 X 455	-1→3,5	8	60	304 / 316 L
P21-167	411 X 455	-1→3,5	8	60	304 / 316 L
P21-148	455 X 411	-1→6	8	60	304 / 316 L
P21-168	455 X 411	-1→6	8	60	304 / 316 L

Hauteur du cadre sur demande  
Height of frame on request

JOINTS Boyer®

Joint demi-rond collé • Half round gasket

Calotte anti-rétention  
Retention free cover



REF.	DN	PS <sup>1</sup>	E	H	AISI
P21-503	307 X 442	-1→0,3	8	60	304 / 316 L
P21-507	442 X 307	-1→0,3	8	60	304 / 316 L
P21-523	307 X 442	-1→0,5	8	60	304 / 316 L
P21-527	442 X 307	-1→0,5	8	60	304 / 316 L

Hauteur du cadre sur demande  
Height of frame on request

JOINTS Boyer®

Joint demi-rond • Half round gasket

Calotte anti-rétention  
Retention free cover

# Portes extérieures à pression

## • External pressure manlids

SERIE 22



• PROCESS

REF.	DN	PS <sup>1</sup>	E	H	AISI
P22-233	204	12	12	100	304 /316 L
P22-250	250	10	12	100	304 /316 L
P22-300	300	14	12	100	304 /316 L
P22-333	354	7	12	100	304 /316 L
P22-354	354	14	12	100	304 /316 L
P22-433	400	12	12	100	304 /316 L
P22-444	400	18	12	100	304 /316 L
P22-446	400	18	12	100	304 /316 L
P22-449	400	18	12	100	304 /316 L
P22-443	457	12	12	100	304 /316 L
P22-454	457	14	12	100	304 /316 L
P22-459	457	14	12	100	304 /316 L
P22-553	500	12	12	100	304 /316 L
P22-564	500	12	12	100	304 /316 L
P22-569	500	18	12	100	304 /316 L
P22-664	600	10	12	100	304 /316 L
P22-667	600	14	12	100	304 /316 L
P22-669	600	14	12	100	304 /316 L

▶ Hauteur du cadre sur demande  
Height of frame on request



JOINTS Boyer®

● Joint rond serti • Round crimped gasket



• PROCESS

REF.	DN	PS <sup>1</sup>	E	H	AISI
P22-238	204	-1→7	8	60	304 /316 L
P22-239	354	-1→6	8	60	304 /316 L
P22-249	354	-1→8	8	60	304 /316 L
P22-269	354	-1→6	8	60	304 /316 L
P22-438	400	-1→2,5	8	60	304 /316 L
P22-448	400	-1→4	8	60	304 /316 L
P22-468	400	-1→8	8	60	304 /316 L
P22-265 AR*	500	-0,5→2	8	60	304 /316 L
P22-266 AR*	600	-0,5→1	8	60	304 /316 L

\*Existe aussi sans calotte anti rétension  
\*Exists also without retention free cover

ON DEMAND  
CODAP  
SUR DEMANDE  
DESP/97/23/CE



Calotte anti-rétention  
Retention free cover

JOINTS Boyer®

● Joint rond serti • Round crimped gasket



DN = Dimensions nominales / Nominal dimensions

PS<sup>1</sup> = Pression maxi d'utilisation à température ambiante /  
Maximum pressure while in use, ambient temperature

E = Épaisseur / Thickness

H = Hauteur / Neck height

Nuances matière sur demande / Grades of material on request

JOINTS Boyer® Conçus et fabriqués par Boyer / Design & manufacturing by Boyer



# Portes extérieures

## • External manlids

SERIE 23



REF.	DN	PS <sup>t</sup>	E	H	AISI
P23-111	410 X 534	-0,5→0,6	8	60	304 / 316 L
P23-113	534 X 410	-0,5→0,6	8	60	304 / 316 L

Hauteur du cadre sur demande  
Height of frame on request

JOINTS Boyer®

Joint demi-rond • Half round gasket



REF.	DN	PS <sup>t</sup>	E	H	AISI
P23-307	314 X 424	-0,8→0,3	8	60	304 / 316 L
P23-308	424 X 314	-0,8→0,3	8	60	304 / 316 L
P23-312	534 X 534	-0,5→0,3	8	60	304 / 316 L

Hauteur du cadre sur demande  
Height of frame on request

JOINTS Boyer®

Joint demi-rond • Half round gasket



REF.	DN	PS <sup>t</sup>	E	H	AISI
P23-210	314 X 424	-0,8→0,8	8	60	304 / 316 L
P23-211	424 X 314	-0,8→0,8	8	60	304 / 316 L

Hauteur du cadre sur demande  
Height of frame on request

JOINTS Boyer®

Joint demi-rond • Half round gasket



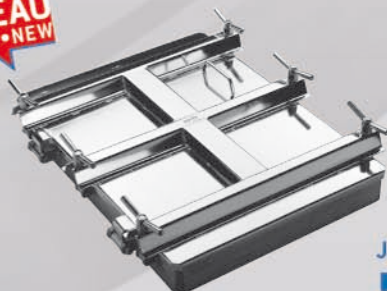
REF.	DN	PS <sup>t</sup>	E	H	AISI
P23-201	314 X 424	-0,8→2	8	60	304 / 316 L
P23-202	424 X 314	-0,8→2	8	60	304 / 316 L
P23-203	410 X 534	-1→1,5	8	60	304 / 316 L
P23-204	534 X 410	-1→1,5	8	60	304 / 316 L

Hauteur du cadre sur demande  
Height of frame on request

JOINTS Boyer®

Joint demi-rond • Half round gasket

**NOUVEAU**  
NEW • NEW • NEW



REF.	DN	PS <sup>t</sup>	E	H	AISI
P23-580	500x800	0,1	8	80	304 / 316 L
P23-680	600x800	1	10	80	304 / 316 L
P23-810	800x1000	1	10	80	304 / 316 L

JOINTS Boyer®

Joint rectangulaire • Rectangular gasket

# Trappes aseptiques anti-rétention sans pression

• Non pressure hygienic access covers



REF.	DN	PS'	E	H	AISI
P31-080	790	0,1	3	100	304 / 316 L
P31-081	790	0,1	3	100	304 / 316 L

▶ Hauteur du cadre sur demande  
Height of frame on request

JOINTS Boyer®

Joint cavalier serti sur cadre • Staple gasket crimped on the cover



REF.	DN	PS'	E	H	AISI
P31-200 / 245*	200	0,8	3	100	304 / 316 L
P31-300 / 345*	300	0,3	3	100	304 / 316 L
P31-400 / 445*	430	0,2	3	100	304 / 316 L
P31-500 / 545*	500	0,1	3	100	304 / 316 L
P31-600 / 645*	600	0,05	3	100	304 / 316 L

▶ Hauteur du cadre sur demande  
Height of frame on request

JOINTS Boyer®

Joint cavalier serti sur cadre • Staple gasket crimped on the cover

\*Épaisseur 2 mm  
\*Thickness 2 mm



REF.	DN	PS'	E	H	AISI
P31-498	430	0,2	3	100	304 / 316 L
P31-598	500	0,1	3	100	304 / 316 L
P31-698	600	0,05	3	100	304 / 316 L

▶ Hauteur du cadre sur demande  
Height of frame on request

JOINTS Boyer®

Joint cavalier serti sur cadre • Staple gasket crimped on the cover



REF.	DN	PS'	E	H	AISI
P31-201	200	1	3	100	304 / 316 L
P31-301	300	0,8	3	100	304 / 316 L
P31-401	430	0,7	3	100	304 / 316 L
P31-501	499	0,6	3	100	304 / 316 L
P31-601	599	0,3	3	100	304 / 316 L
P31-835	855	0,1	2	100	304 / 316 L
P31-1035	1035	0,1	2	100	304 / 316 L
P31-1235	1200	0,1	2	100	304 / 316 L
P31-1435	1400	0,1	2	100	304 / 316 L

▶ Hauteur du cadre sur demande  
Height of frame on request

**NOUVEAU**  
NEW • NEW • NEW

Calotte anti-rétention  
Retention free cover



Calotte anti-rétention  
Retention free cover

JOINTS Boyer®

Joint cavalier serti sur cadre • Staple gasket crimped on the cover



## Portes à clamp

• Clamp manlids



REF.	DN	PS <sup>1</sup>	E	H	AISI
P32-305	300	1,2	2	80	304 / 316 L
P32-405	400	1	2	80	304 / 316 L
P32-705	500	1	2	80	304 / 316 L
P32-805	600	0,6	2	80	304 / 316 L

▶ Hauteur du cadre sur demande  
Height of frame on request

**NOUVEAU**  
NEW-NEW-NEW



REF.	DN	PS <sup>1</sup>	E	H	AISI
P32-1005	1000	0,2	3	100	304 / 316 L

▶ Hauteur du cadre sur demande  
Height of frame on request

JOINTS Boyer®

● Joint rond serti • Round crimped gasket

JOINTS Boyer®

🔗 Joint cavalier serti sur cadre ou sur portillon • Staple gasket crimped on the frame or on the cover

## Trappes sans pression

• Non pressure access covers



REF.	DN	PS <sup>1</sup>	E	H	AISI
P33-300	300	0,2	2	80	304 / 316 L
P33-400	400	0,1	2	80	304 / 316 L
P33-500	500	0,05	2	80	304 / 316 L
P33-600	600	0,05	2	80	304 / 316 L

JOINTS Boyer®

● Joint rond serti • Round crimped gasket ● Joint 8P serti • 8P shape crimped gasket



REF.	DN	PS <sup>1</sup>	E	H	AISI
P33-114	204	-1→0,8	8	60	304 / 316 L
P33-255	255	-1→0,49	6	60	304 / 316 L
P33-315	354	-1→0,49	8	60	304 / 316 L

▶ Hauteur du cadre sur demande  
Height of frame on request

JOINTS Boyer®

🔗 Joint demi-rond • Half round gasket ● Joint rond serti • Round crimped gasket



REF.	DN	PS <sup>1</sup>	E	H	AISI
P33-212	504	-0,8→0,1	8	60	304 / 316 L
P33-213	604	-0,5→0,1	6	60	304 / 316 L

▶ Hauteur du cadre sur demande  
Height of frame on request

JOINTS Boyer®

🔗 Joint 8P serti • 8P shape crimped gasket ● Joint rond serti • Round crimped gasket



SERIE 41

## Trappes autoclaves ovales à sceller

- Oval manlids to be sealed



JOINTS *Boyer*®

Joint demi-rond • Half round gasket

REF.	DN	PS'	E	H	AISI
P41-040	305 X 440	1	2	50	304 / 316 L

SERIE 42

## Trappes rondes à sceller

- Round access covers to be sealed



JOINTS *Boyer*®

Joint 8P serti • 8P shape crimped gasket

REF.	DN	PS'	E	H	AISI
P42-020	490	0,1	2	70	304 / 316 L
P42-021	590	0,1	2	80	304 / 316 L

SERIE 43

## Portes rectangulaires à sceller

- Rectangular manlids to be sealed



JOINTS *Boyer*®

Joint demi-rond • Half round gasket

REF.	DN	PS'	E	H	AISI
P43-031	310 X 420	0,5	2	66	304 / 316 L
P43-046	405 X 530	0,5	3	66	304 / 316 L



JOINTS *Boyer*®

Joint demi-rond • Half round gasket

REF.	DN	PS'	E	H	AISI
P43-012	405 X 530	0,5	3	66	316 L
P43-015	420 X 310	0,1	2	66	316 L



19, Avenue de la Madeleine - F-33170 Gradignan

Tél. +33 (0) 557 965 310 - Fax 33 (0) 557 965 329 - vente@boyer.fr - export@boyer.fr